

Datenangebote der LUBW für Naturschutzbeauftragte Umwelt-Daten und Karten **Online (Projekte)**

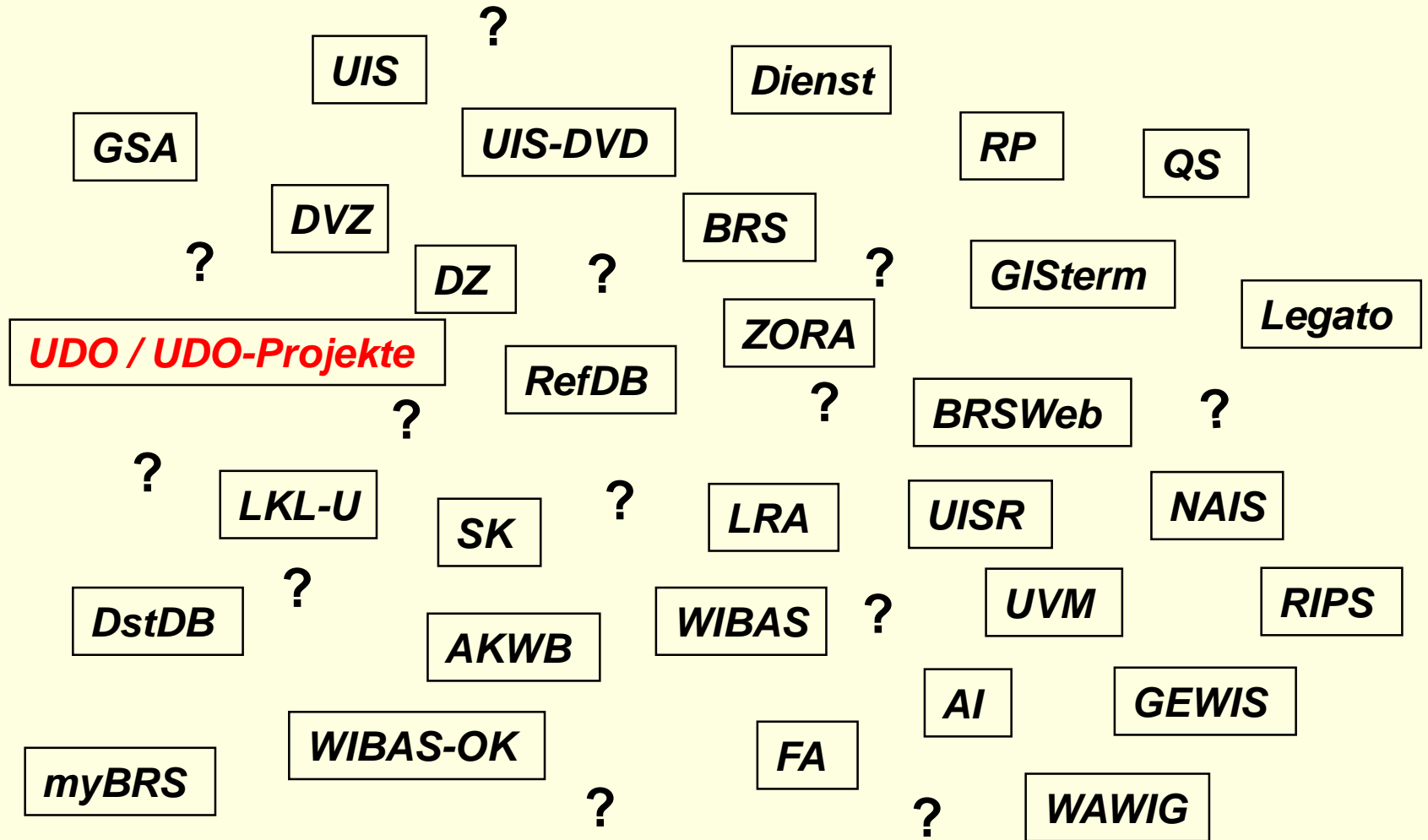
HERBERT GERSTNER

REFERAT 24 – FLÄCHENSCHUTZ, FACHDIENST NATURSCHUTZ



Baden-Württemberg

Umwelt-Daten und –Karten Online mit Partner



Natur und Landschaft

Einzigartig. Vielfältig. Schützenswert

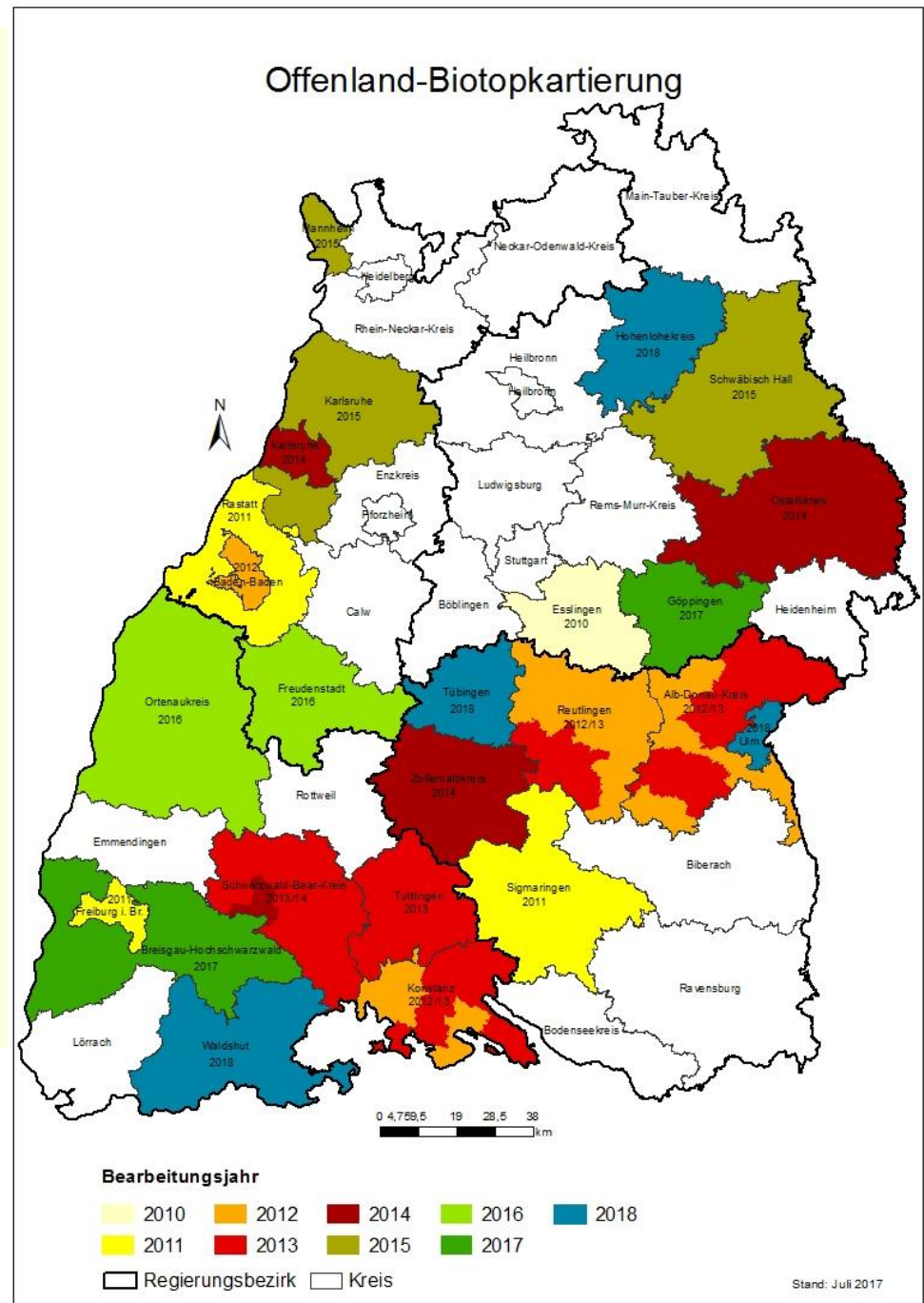


- Artenschutz
- Flächenschutz
- Europäische Naturschutzrichtlinien
- Eingriffsregelung, Landschaftsplanung
- Fachdokumente

Offenland-Biotopkartierung

Kartiergebiet

- 2017: Breisgau-Hochschwarzwald und Göppingen
- 2018: Hohenlohekreis, Tübingen, Waldshut und SK Ulm



vom UIS-Berichtssystem zum Permalink

Datenangebot

BRS



BRSWeb



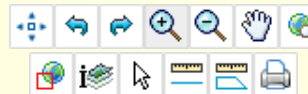
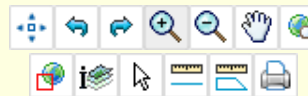
UDO



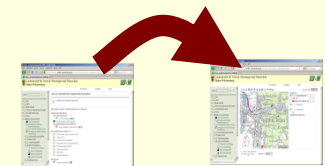
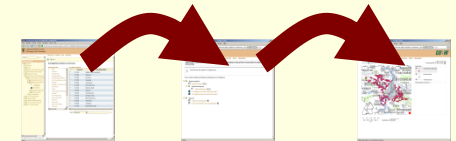
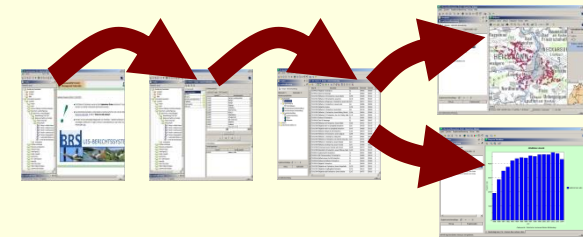
PML



Funktionalität



Bedienbarkeit



Benutzername und Passwort für UDO-Projekte

- Den Naturschutzbeauftragten wird das **Nutzungsrecht nur zur Erfüllung ihrer Aufgaben als Naturschutzbeauftragte** in den jeweiligen Stadt- bzw. Landkreisen eingeräumt.
- <http://udo.lubw.baden-wuerttemberg.de/projekte/pages/access/login.xhtml>
- Benutzername: natsch
- Kennwort: natsch

Umwelt-Daten und –Karten Online

Startseite mit Themenbaum UDO

Landesanstalt für Umwelt
Baden-Württemberg

LUBW

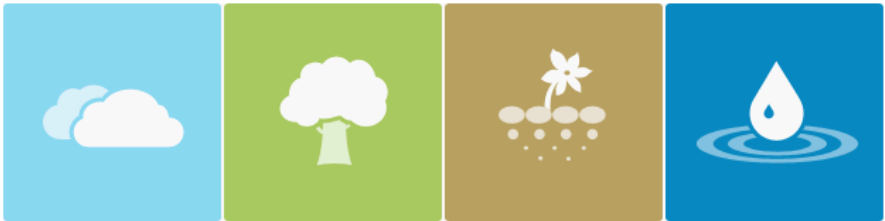
Themen

Daten- und Kartendienst der LUBW


Suche nach Themen...

- Abfall +
- Boden und Geologie +
- Geobasisdaten +
- Klima und regenerative Energien +
- Lärm +
- Luft +
- Natur und Landschaft +**
- Radioaktivität +
- Stickstoff +
- Wasser +

Der interaktive Dienst UDO (**Umwelt-Daten und -Karten Online**) ermöglicht den allgemeinen Zugriff auf ausgewählte Umweltdaten und digitale Kartenbestände. Die Daten stammen aus Mess- und Untersuchungsprogrammen der LUBW und aus dem Informationsverbund der kommunalen und staatlichen Umweltdienststellen des Landes Baden-Württemberg. Mit dem Daten- und Kartendienst erfüllt die LUBW auf umfassende Weise die Verpflichtungen des Umweltverwaltungsgesetzes (UVwG) vom 1. Januar 2015.



Über die Ordnerstruktur auf der linken Seite erhalten Sie Zugang zu den Sach- und Geodaten der verschiedenen Themenbereiche. Bei den Arten der Datenbereitstellung wird zwischen Abfrage, Diagramm, Report, Karte, Geo-Thema und Download unterschieden.

- ?** Die Hilfe finden Sie oben rechts in der Kopfzeile. Bei weiteren Fragen oder Anregungen verwenden Sie bitte unseren [E-Mail-Dienst](#).
- NEU** Erweiterungen im Datenangebot und Funktionsumfang werden unter [Neues in UDO](#) dokumentiert.
- §§** Die Bedingungen für die Datenabgabe aus dem Umweltinformationssystem Baden-Württemberg entnehmen Sie bitte der [Nutzungsvereinbarung](#).
-  Den Vorgaben aus dem Landesgeodatenzugangsgesetz (LGeoZG) vom 17. Dezember 2009 kommt die LUBW mit der Bereitstellung INSPIRE-konformer [Darstellungs-](#) und [Download-Dienste](#) nach.

Aufgrund von Wartungsarbeiten kann es jeden **Freitag ab 12 Uhr** zu Ausfällen der Anwendung kommen.

<http://udo.lubw.baden-wuerttemberg.de/public/>

Umwelt-Daten und –Karten Online

Startseite mit Themenbaum UDO-Projekte

Home Themen  Kartendienst für Naturschutzbeauftragte  

Suche nach Themen...

-  Boden und Geologie
-  Geobasisdaten
-  **Natur und Landschaft**
-  Managementpläne Natura 2000

• GIS für Naturschutzbeauftragte

Benutzername

Kennwort

Login

Verwaltungsvorschrift des Ministeriums für Ernährung und Ländlichen Raum über die Bestellung der Naturschutzbeauftragten (VwV Naturschutzbeauftragte) vom 21. Juli 2014

-  [VwV Naturschutzbeauftragte](#)

Empfehlungen für die Unterstützung der ehrenamtlichen Naturschutzbeauftragten durch die Landkreise

-  [Schreiben an UNB](#)
-  [Rundschreiben Landkreistag vom 02.12.2013](#)
-  [Anlage zu Rundschreiben Landkreistag Nr 1160 2013](#)

Empfehlungen für die Unterstützung der ehrenamtlichen Naturschutzbeauftragten durch die Stadtkreise

-  [Schreiben an UNB bei den Stadtkreisen](#)
-  [Städtetag an Stadtkreise 01.12.2014](#)
-  [Gemeinsame Empfehlungen Städtetag MLR 25.11.2014](#)

Hinweise zur Unfallversicherung bei ehrenamtlicher Tätigkeit im Naturschutz

-  [Unfallversicherung Hinweise Stand Januar 2016](#)

Informationen zur steuerlichen Behandlung der Zahlungen an die ehrenamtlich tätigen Naturschutzbeauftragten

-  [LVN MLR 23 Oktober 2012](#)
-  [Schreiben MFW 17.07.2012 zur steuerlichen Behandlung Aufwandsentschädigung u. Auslagenersatz NB](#)

Veranstaltung zum Naturschutzgesetz und Artenschutz bei der Bauleitplanung und der Genehmigung von Windkraftanlagen (29.09.2015)

<http://udo.lubw.baden-wuerttemberg.de/projekte>

07.03.2018: Einführungskurs für neu bestellte Naturschutzbeauftragte

UDO für Naturschutzbeauftragte

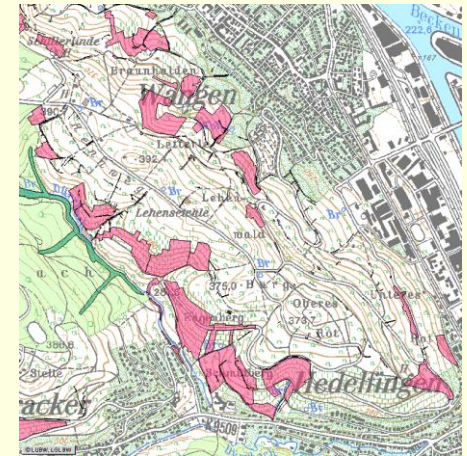
Der interaktive Dienst UDO (**U**mwelt-**D**aten und -Karten **O**ne) der LUBW ermöglicht den allgemeinen Zugriff auf ausgewählte Umweltdaten und digitale Kartenbestände.

Natur und Landschaft

- Alle Schutzgebiete
 - Biotope nach NatSchG und LWaldG
 - Biotopverbund
 - FFH-Mähwiesen
 - Internationale Abkommen und Auszeichnungen
 - Natura 2000
 - Landschaft und Sie
 - Landschaftsschutz
 - Nationalpark
 - Natura 2000
 - Naturdenkmale
 - Naturparks
 - Naturräume
 - Naturschutzgebiete
 - Potentielle Natürliche Vegetation
 - Waldschutzgebiete
- FFH-Gebiete
 - FFH-Gebiete
 - FFH-Gebiete
 - Vogelschutzgebiete
 - Vogelschutzgebiete
 - Vogelschutzgebiete

Managementpläne Natura 2000

- Lebensraumtyp Erfassungseinheit
- Lebensstätte Erfassungseinheit
- Lebensstätte Artenfundpunkte
- Maßnahmenflächen
- Maßnahmenflächen je LRT
- Maßnahmenflächen je Art
- Maßnahmen
- Zielflächen
- Zielflächen je LRT
- Zielflächen je Art
- Managementpläne - Dokumentablage



Umwelt-Daten und –Karten Online

Darstellung der Naturschutzgebiete

The screenshot shows the LUBW online map interface. At the top left is the logo of the Landesanstalt für Umwelt Baden-Württemberg. The main navigation bar includes 'Themen', 'Kartenansicht', and a 'Permalink' button (highlighted with a red box). A search bar contains 'Albtal und Seitentäler'. A legend on the right shows 'Naturschutzgebiet' and 'Hintergrundkarte' checked. An information panel on the right displays details for the 'Naturschutzgebiet' 'Albtal und Seitentäler'.

Objektinformationen

Naturschutzgebiet	
Schutzgebiets-Nr.	2.178
Name	Albtal und Seitentäler
Fläche	6.206.183 m ²
Steckbrief zu diesem Schutzgebiet anzeigen	
Datenauswertebogen zu diesem Schutzgebiet anzeigen	

Maßstab 1:135.000
Koordinate: 3469834, 5406843

- nach Auswahl einer Karte oder Abfrage klappt der Themenbaum ein
- Orts- oder Flurstücksuche
- Messen bei erweiterter Werkzeugleiste

Vielen Dank für Ihre
Aufmerksamkeit !

